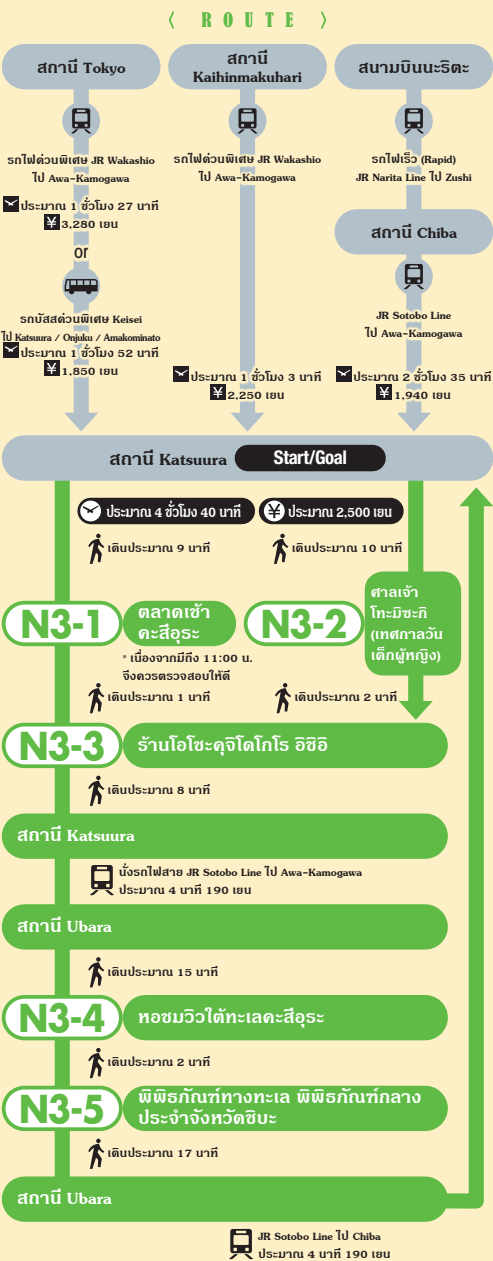


N3 สัมผัสประวัติศาสตร์กับวัฒนธรรมที่คะสึอูระ ROUTE

มองชีวิตผู้คนในตลาดเช้าของเมืองท่า และสัมผัสความอุดมสมบูรณ์ของทะเลอันงดงาม ณ จุดชมวิว

ฤดูกาลที่แนะนำ



ตลาดเช้าของ Katsura นั้น ในช่วงเช้าตรู่จะคึกคักและมีชีวิตชีวาเป็นอย่างมาก จึงควรไปถึงให้เร็วที่สุด หากจะได้ "เทศกาลตุ๊กตา Hina Matsuri ขนาดใหญ่" ของศาลเจ้าโทมะชิเกอิกับ จะจัดขึ้นตั้งแต่ช่วงปลายเดือนมกราคมถึงประมาณต้นเดือนมีนาคม ถ้ามาเยือนในช่วงเวลานี้ ก็ไม่ควรพลาดที่จะชมเช่นกัน ซึ่งที่ขี้นบนสุดจะมีตุ๊กตาอะนะฮาดาทรงทุกประดับไว้และยังมีการประดับไฟ (Light Up) อีกด้วย



N3-1 ตลาดเช้าคะสึอูระ (Katsura Morning Market)

ตลาดนัดริมถนนที่เปิดทุกวัน ยกเว้นวันพุธ มีประวัติศาสตร์มากกว่า 400 ปี เน้นขายสินค้าที่เป็นวัตถุดิบสำหรับทำอาหาร ผู้คนตลาดเช้ารอบปราสาทในเมืองคะสึอูระ (วันที่ 1-15 ของทุกเดือน) กับตลาดเช้ากะอะมะชิ-อิชิริ (วันที่ 16 - สิ้นเดือนของทุก ๆ เดือน)
 ☎ 0470-73-1658
 🕒 6:00 - 11:00 น. 🚗 วันพุธ

or



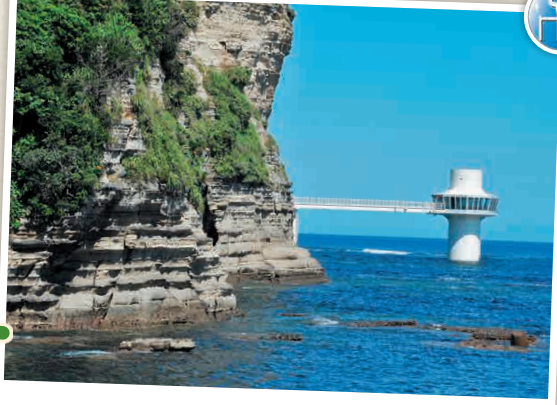
N3-2 ศาลเจ้าโทมะชิเกอิ

เป็นศาลเจ้าญี่ปุ่นที่เป็นที่รู้จักกันจาก "เทศกาล Big Hina Matsuri" ซึ่งต้องงบทศกาลที่จัดแสดงโชว์ "ฮิเมะมิงกียว (ตุ๊กตาเจ้าหญิงฮิเมะ)" หรือตุ๊กตาที่ใช้ยอธฐานของพรโด้เด็กหญิงมีความสูงมากกว่า 1,800 ตัว
 ☎ ฮิเมะคะสึอูระ, คะสึอูระ-ชิ ☎ 0470-73-6641
 🕒 9:00 - 17:00 น. 🚗 ไม่มีวันหยุด 🚗 ไม่มีค่าใช้จ่าย



N3-3 ร้านโอโฮะคุจิโดโกโร อิชิจิ

"Tantan men" รสสไปท้อปึงด้วยหอมใหญ่ตัด กับเนื้อสับคิโตะของฮิเมะของวัน ชอแนะนำอาหารทะเลท้องถิ่นอื่น ๆ ด้วย
 ☎ 159 คะสึอูระ, คะสึอูระ-ชิ
 ☎ 0470-73-7153
 🕒 7:00 - 13:45 น.
 🚗 วันพุธ



N3-4 หอชมวิวดัตะทะเลคะสึอูระ

จากจุดชมวิวดัตะทะเลที่อยู่ห่างจากชายฝั่ง 60 ม. จะสามารถชมวิวทะเลที่มีระบบนิเวศอันอุดมสมบูรณ์ได้ ซึ่งมีทะเลสาบอุ่นและทะเลสาบเย็นไหลมาบรรจบกัน
 ☎ 174 โอโฮะคุ, คะสึอูระ-ชิ
 ☎ 0470-76-2955
 🕒 9:00 - 17:00 (เวลาเข้าชมสุดท้าย 16:30 น.) 🚗 ช่วงฤดูร้อน
 🕒 960 เยน 🚗 ปี



N3-5 พิพิธภัณฑ์ทางทะเล พิพิธภัณฑ์กลางประจำจังหวัดชิบะ

พิพิธภัณฑ์ที่สามารถเรียนรู้เกี่ยวกับนิเวศน์ทางทะเลของบริเวณไปโซได้ มีการจัดงานใหญ่แบบที่จะได้สัมผัสประสบการณ์จากการใช้สิ่งแวดล้อมทางธรรมชาติโดยรอบให้เกิดประโยชน์
 ☎ 123 โอโฮะคุ, คะสึอูระ-ชิ
 ☎ 0470-76-1133
 🕒 9:00 - 16:30 น. (เวลาเข้าชมสุดท้าย 16:00 น.) 🚗 วันจันทร์ (ในกรณีที่ในวันหยุดนักขัตฤกษ์จะหยุดในวันถัดไป)
 🕒 200 เยน 🚗 ปี

